



INFINISSIMA
TOUCH

GET ME
STARTED



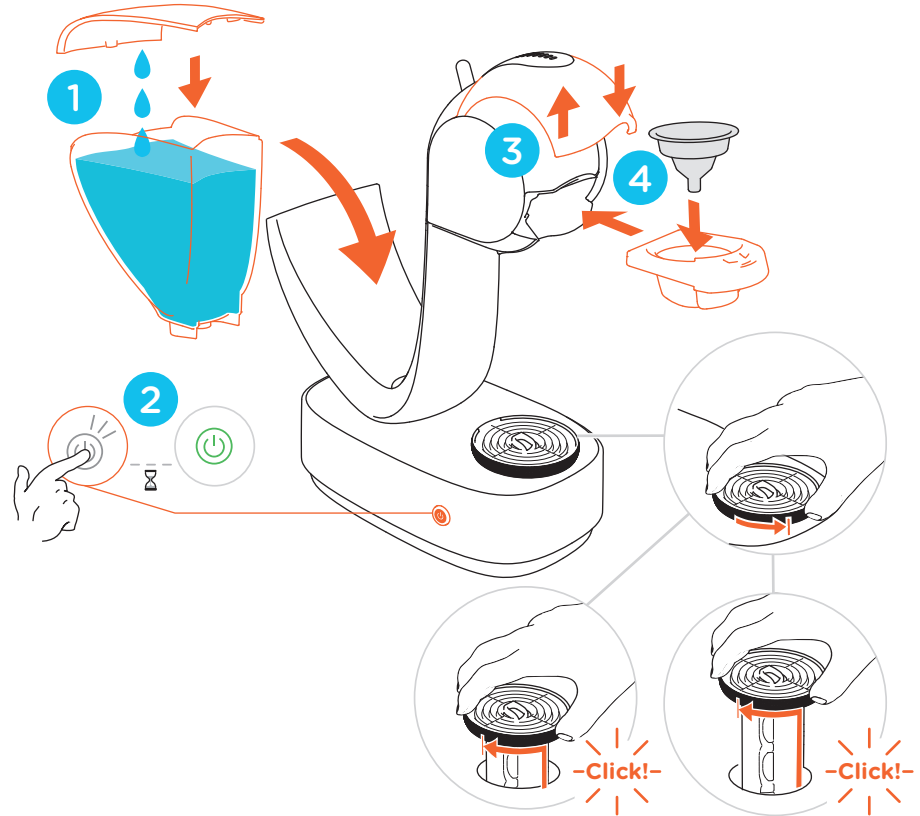
DeLonghi

- EN Read Safety Precaution booklet before first use.
- DA Læs hæfte med sikkerhedsforskrifter for brug første gang.
- DE Vor der erstmaligen Verwendung Broschüre mit Sicherheitshinweisen lesen.
- ES Leer el folleto de precauciones de seguridad antes del primer uso.
- ET Enne kasutamist lugege ettevõttevaabinõude brošüür läbi.
- FI Lue Turvallisuustoimenpiteet-kirjanen ennen ensimmäistä käyttökertaa.

- FR Lisez le manuel des consignes de sécurité avant la première utilisation.
- IT Leggere l'opuscolo con le precauzioni di sicurezza prima del primo utilizzo.
- LT Prieš naudodami atidžiai perskaitykite pridedamą instrukciją.
- LV Pirms pirmās lietošanas reizes, izlasiet drošības noteikumu bukletu.
- NO Les heftet med sikkerhetsanvisningene før første gangs bruk.
- SV Läs säkerhetsanvisningarna för första användning.
- AR اقرأ كتيب احتياطات السلامة قبل أول استخدام.

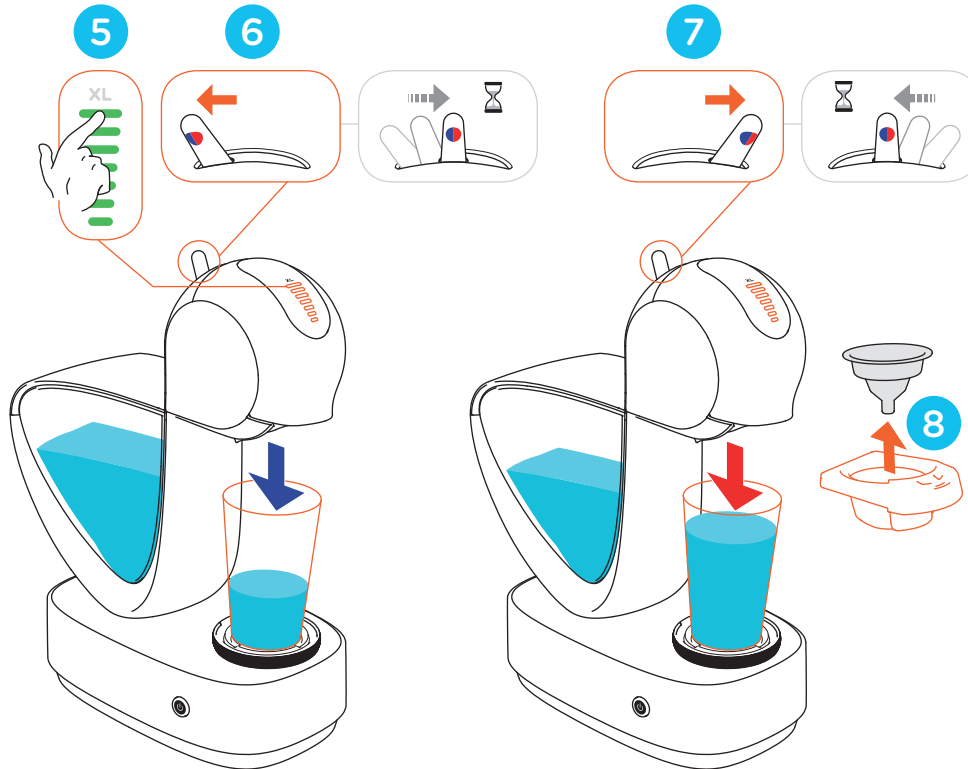


FOLLOW MY STEPS



DE Erste Schritte FR Respectez l'ordre des opérations IT Seguimi passo passo...
ES Siga mis indicaciones SV Följ mina steg NO Følg min veiledning FI Seuraa askeleitani
DA Følg mig LT Atlik visus veiksmus LV Seko manām norādēm ET Järgi minu samme
اتبع خطواتي AR

AND CLEAN ME FIRST



DE Maschine zuerst reinigen FR Nettoyez-moi d'abord IT ...ma prima puliscimi

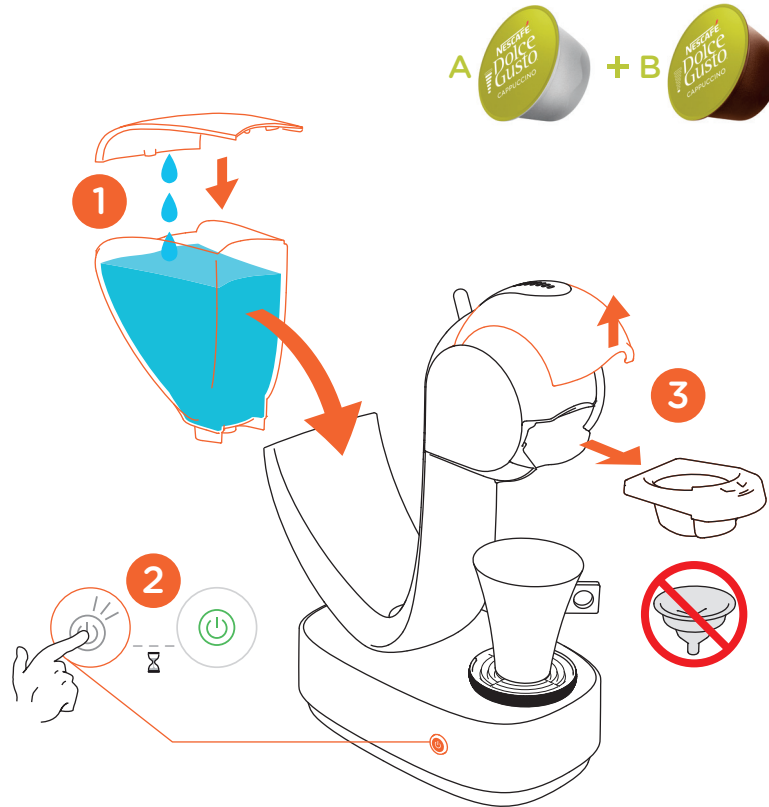
ES Y limpieme primero SV Och rengör mig först NO Og rengjør meg først

FI Ja puhdista minut ensin DA Og rengør mig først LT Ir pirmiausia mane išvalyk LV Un vispirms mani iztīri

ET Kõigepealt puhasta mind أولاً نظفني AR



LET ME SERVE YOU



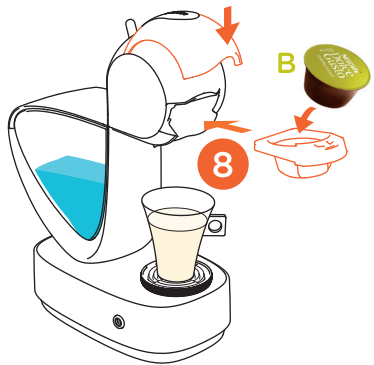
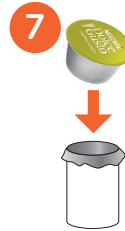
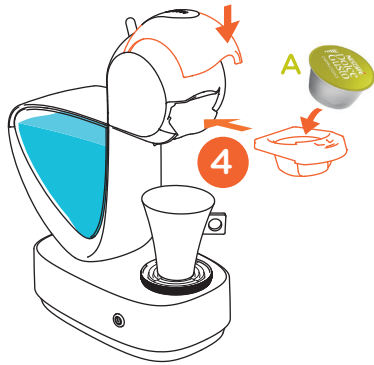
3

DE Bedienung FR Laissez-moi vous servir IT Lascia che prepari per te

ES Déjeme servirle SV Låt mig servera dig NO La meg servere deg

FI Anna minun paltella sinua DA Lad mig tjene dig LT Leisk tau tarnauti LV Ļauj man pasniegt tev dzērienu

ET Luba mul Sind teenindada ددعني أقدم لك مشروبك AR





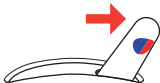
LET ME SHOW YOU



ESPRESSO



50 ml



GRANDE / AMERICANO MORNING CUP



300 ml



DE Auf einen Blick FR Laissez-moi vous montrer IT Bastano pochi gesti

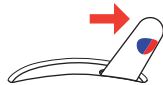
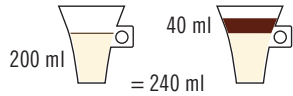
ES Déjeme mostrarle SV Låt mig visa dig NO La meg vise deg FI Anna minun näyttää sinulle

DA Lad mig vise dig LT Leisk tau parodyti LV Ļauj, es tev parādīšu ET Luba mul sulle näidata

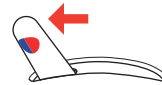
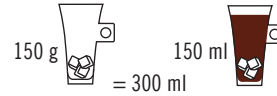
دعني أريك الطريقة AR



CAPPUCCINO

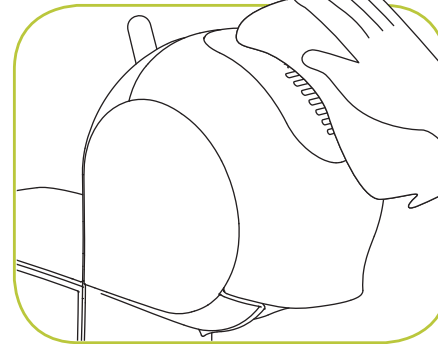
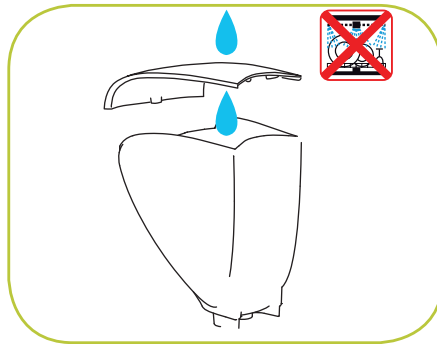


COLD BREW





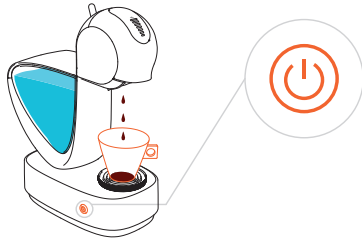
TAKE CARE OF ME



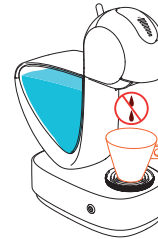
DE Maschine pflegen FR Prenez soin de moi IT Abbi cura di me
ES Cuideme SV Ta hand om mig NO Ta vare på meg FI Huolehdi minusta
DA Pas på mig LT Pasirūpink manimi LV Rūpējies par mani ET Hoolitse minu eest
اعتني بي AR



AUTOMATIC DESCALING ALERT (ORANGE)*



NO LIQUID COMES OUT**



DESCALING***



WWW.DOLCE-GUSTO.COM

- * **DE** Automatischer Entkalkungsalarm (orange) **FR** Alerte de détartrage automatique (orange) **IT** Avviso di decalcificazione (arancione) automatica **ES** Alerta de descalcificación automática (naranja) **SV** Automatiskt avkalkningslarm (orange) **NO** Automatisk avkalkningsvarsel (oransje) **FI** Automaattinen kalkinpoistohälytys (oranssi) **DA** Automatisk afkalknings-meddelelse (orange) **LT** Automatinis nukalkinimo įspėjimas (Geltonas) **LV** Automātisks brīdinājums par atkalķošanu (Oranžs) **ET** Automaatne katlakivi eemaldamise märguanne (Oranž) **AR** إنذار إزالة الترسبات الأوتوماتيكي (البرتقالي)

- ** **DE** Wenn keine Flüssigkeit herausfließt **FR** Aucun liquide ne sort **IT** Nessun liquido fuoriesce **ES** No sale líquido **SV** Ingen dryck kommer ut **NO** Det kommer ikke ut væske **FI** Nestettä ei tule ulos **DA** Der kommer ingen væske ud **LT** Neišisiskiria skystis **LV** Šķidrums netek **ET** Masinast ei tule vedelikku **AR** السائل لا يخرج من الماكينة

- *** **DE** Entkalkung **FR** Détartrage **IT** Decalcificazione **ES** Descalcificación **SV** Avkalkning **NO** Avkalkng **FI** Kalkinpoisto **DA** Afkalkning **LT** Nukalkinimas **LV** Atkalķošana **ET** Katlakivieemaldus **AR** إزالة الترسبات



DISCOVER THE WHOLE FAMILY



RISTRETTO



ESPRESSO



LUNGO



GRANDE &
AMERICANO



FLAT WHITE



CAFÉ AU LAIT



CAPPUCCINO



LATTE
MACCHIATO



CHOCOCINO*



MARRAKESH
STYLE TEA



COLD BREW



DOLCE-GUSTO.COM

DE Produktfamilie FR Découvrez toute la gamme IT Scopri l'intera gamma di prodotti
ES Descubra la familia al completo SV Upptäck hela familjen NO Oppdag hele sortimentet FI Tutustu koko perheeseen
DA Se hele familien LT Nauda visai šeimai LV Atklāj visu ģimeni ET Tutvu kogu perekonnaga
استكشف العائلة بالكامل AR



HOTLINES

AR 0800 999 81 00
BR 0800 7762233
CA 1 888 809 9267
CH 0800 86 00 85
CL 800 213 006
CO 01800-05-15566
CR 0-800-542-5444
DO (809) 508-5100
EC 1800 637-853 (1800 NESTLE)
GT 1-800-299-0019
HN 800-2220-6666
MX 800 365 2348
NI 1-800-4000
PA 800-0000
PE 080010210
PY 0800-112121
TT (868) 663-6832
US 1-800-745-3391
UY 0800-2122

AT 0800 365 23 48
BE 0800 93217
BG 0 700 10 330
CZ 800 135 135
DE 0800 365 23 48
DK 80 300 100
EE 6 177 441

ES 900 10 21 21
FI 0800 0 6161
FR 0 800 97 07 80
GB 0800 707 6066
GR 210 6371000
HR 0800 600 604
HU 06 40 214 200

IE 00800 6378 5385
IT 800365234
KZ 8-800-080-2880
LT 8 700 55 200
LU 8002 3183
LV 67508056
MA 080 100 52 54

NK 0800 00 200
MT 80074114
NL 0800-3652348
NO 800 80 730
PL 0800 174 902
PT 800 200 153
RO 0 800 8 637 853

SK 0800 135 135
SR 0800 000 100
SV 020-299200
TR 0800 211 02 18
4 44 31 60
UA 0 800 50 30 10

AL 0842 640 10
ZA 086 009 6116
+27 11 514 6116
AU 1800 466 975
NZ 0800 365 234

AE 800348786
BA 0800 202 42
CN 4006304868
HK (852) 21798999
ID 0800 182 1028
IL 1-700-50-20-54
JO +96265902997
JP 0120-879-816
KR 080-234-0070
KW +965 22286847
LB +9614548593
ME 020 269 902
Middle East: +97143634100
MY 1800 88 3633
PH 898-0061
PK 0800-62282
QA +97444587615
RU 8-800-700-79-79
SA 8008971971
SG 1 800 836 7009
SI 080 45 05
TH 1-800-295588
0-2657-8601
TW 0800-000-338
VN 1800 6699

- EN The guarantee does not cover appliances that do not work or do not work properly because they have not been maintained and/or descaled.
- DA Garantien omfatter ikke maskiner, som ikke virker eller ikke fungerer korrekt på grund af manglende vedligeholdelse eller afkalkning.
- DE Von der Garantie ausgeschlossen sind Schäden, die auf unsachgemäße Wartung und/oder Entkalkung zurückzuführen sind.
- ES La garantía no cubre los aparatos que no funcionan o no funcionan correctamente porque no han sido debidamente mantenidos y/o descalcificados.
- ET Garantii ei kata seadmeid, mis ei tööta või mis ei tööta korrektsel, kuna neid ei ole hooldatud ja/või katlakivi ei ole eemaldatud.
- FI Takuu ei kata laitteita jotka eivät toimi tai jotka eivät toimi kunnolla mikäli niitä ei ole huollettu tai kalkinpoistoa suoritettu.

- FR La garantie ne prend pas en compte les machines qui ne fonctionnent plus ou mal, à cause d'une erreur de manipulation et/ou si le détartrage n'a pas été effectué.
- IT La garanzia non copre i dispositivi non funzionanti o che non funzionano correttamente per i quali non sono state effettuate le dovute operazioni di manutenzione e/o decalcificazione.
- LT Prietaisams, kurie neveikia arba veikia netinkamai, nes buvo neprižiurimi ir (arba) iš jų nebuvo pašalinamos kalkės, garantija netaikoma.
- LV Šī garantija neattiecas uz ierīcēm, kas nedarbojas, jo nav pareizi lietotas un/vai nav atkalkotas.
- NO Garantien dekker ikke maskiner som ikke virker eller ikke virker riktig på grunn av mangel på vedlikehold eller avkalkning.
- SV Garantien täcker inte apparater som inte fungerar eller inte fungerar korrekt eftersom de inte har behandlats korrekt och / eller avkalkas.

الضمان لا يشمل الماكينات التي لا تعمل نهائيًا أو التي لا تعمل بشكل سليم بسبب سوء الاستخدام أو لعدم صيانتها وأو لعدم إزالة الترسبات بصورة صحيحة.



www.dolce-gusto.com