

NESCAFÉ
Dolce
Gusto

GENIO S
PLUS

GET ME
STARTED

DeLonghi

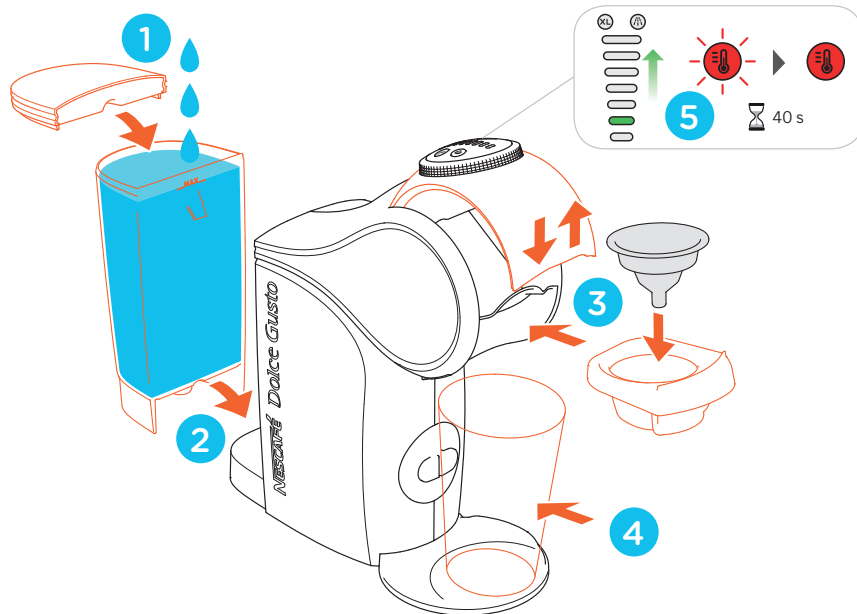


- EN Read Safety Precaution booklet before first use.
- DA Læs hæftemet sikkerhedsforskrifter for brug første gang.
- DE Vor erstmaligen Verwendung Broschüre mit Sicherheitshinweisen lesen.
- ES Leer el folleto de precauciones de seguridad antes del primer uso.
- ET Enne kasutamist lugeda ettevõtetootimõnede brošüür läbi.
- FI Lue Turvallisuustieto-ohjeet-käyrien ennen ensimmäistä käyttökertaa.
- FR Lisez le manuel des consignes de sécurité avant la première utilisation.
- IT Leggere ilopuscolo con le precauzioni di sicurezza prima del primo utilizzo.
- LT Prie naudodami atidžiai perskaitykite pridedamą instrukciją.
- LV Pirms pirmās lietošanas reizes, izlasiet drošības noteikumu bukletu.
- EO Las hæftet með sikkerhetsmáningarna før første gang bruk.
- SV Läs säkerhetsmåningsarna för första användning.
- TR İlk kullanımdan önce Güvenlik Föetbini kitapçığını okuyun.

יש לקרוא את הוראות הבטיחות לפני השימוש הראשון.

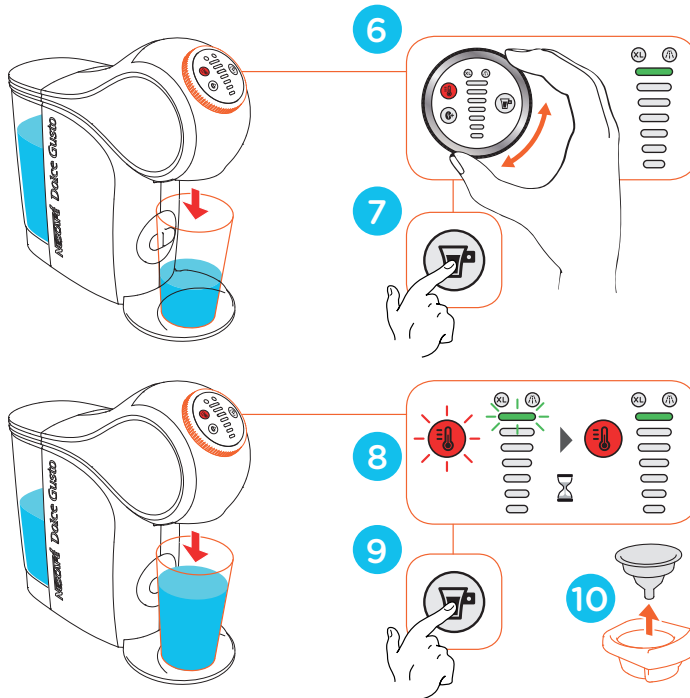


FOLLOW MY STEPS



- DE Erste Schritte FR Respectez l'ordre des opérations IT Seguiami passo passo...
ES Siga mis indicaciones TR Adımlarımı takip et צעד אחר צעד HE התקדמו איתי
SV Följ mina steg NO Følg min veiledning FI Seuraa askeleitani DA Følg mig
LT Atlik visus veiksmus LV Seko manām norādēm ET Järgi minu samme

AND CLEAN ME FIRST



DE Maschine zuerst reinigen FR Nettoyez-moi d'abord IT ...ma prima puliscimi

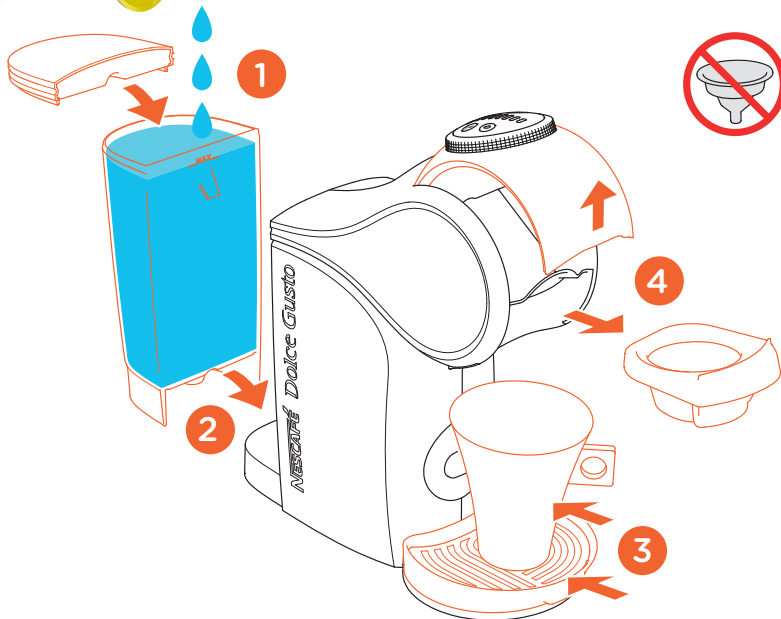
ES Y límpieme primero TR Ve beni önce temizle HE נקה אותי תחילה

SV Och rengör mig först NO Og rengjør meg først FI Ja puhdistu minut ensin DA Og rengør mig først

LT Ir pirmiausia mane išvalyk LV Un vispirms mani iztīri ET Kõigepealt puhasta mind



LET ME SERVE YOU

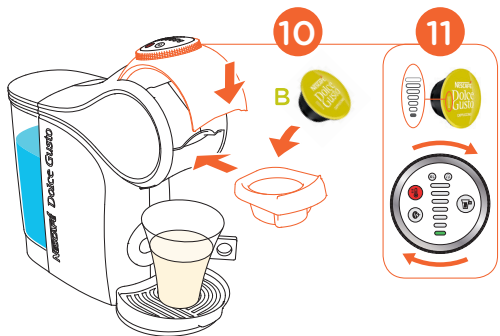
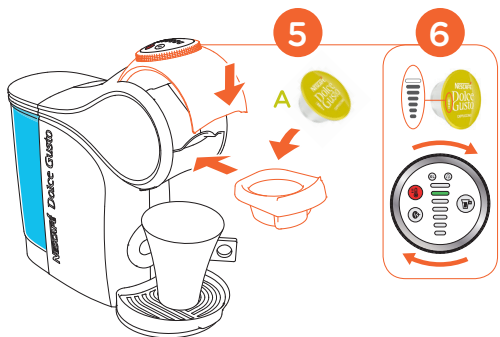


DE Bedienung FR Laissez-moi vous servir IT Lascia che prepari per te

ES Déjeme servirle TR Sana servis yapmama izin ver HE הרשו לי להגיש לכם

SV Låt mig servera dig NO La meg servere deg FI Anna minun palvella sinua DA Lad mig tjene dig

LT Leisk tau tarnauti LV Ļauj man pasniegt tev dzērienu ET Luba mul Sind teenindada





LET ME SHOW YOU



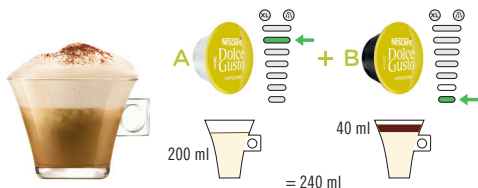
ESPRESSO



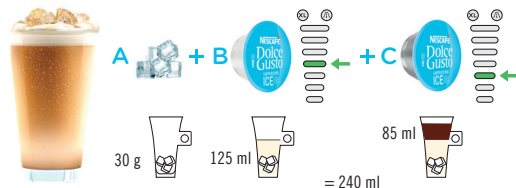
GRANDE/AMERICANO MORNING CUP



CAPPUCCINO



CAPPUCCINO ICE



DE Auf einen Blick FR Laissez-moi vous montrer IT Bastano pochi gesti

ES Déjeme mostrarle TR Sana göstermeme izin ver השרו לי להציג HE

SV Låt mig visa dig NO La meg vise deg FI Anna minun näyttää sinulle DA Lad mig vise dig

LT Leisk tau parodyti LV Ļauj, es tev parādīšu ET Luba mul sulle näidata

DISCOVER THE WHOLE FAMILY



RISTRETTO



ESPRESSO



LUNGO



GRANDE &
AMERICANO



FLAT WHITE



CAFÉ AU LAIT



CAPPUCCINO



LATTE
MACCHIATO



CHOCOCINO*



MARRAKESH
STYLE TEA



COLD BREW



DOLCE-GUSTO.COM

DE Produktfamilie FR Découvrez toute la gamme IT Scopri l'intera gamma di prodotti

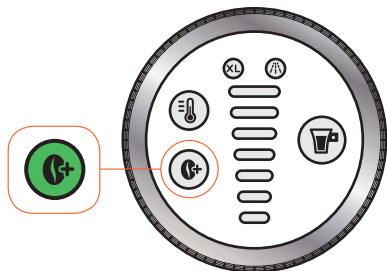
ES Descubra la familia al completo TR Tüm aileyi keşfet (מגוון המוצרים עשוי להשתנות מעת לעת) HE הכירו את כל משפחת המוצרים

SV Uptäck hela familjen NO Oppdag hele sortimentet FI Tutustu koko perheeseen DA Se hele familien

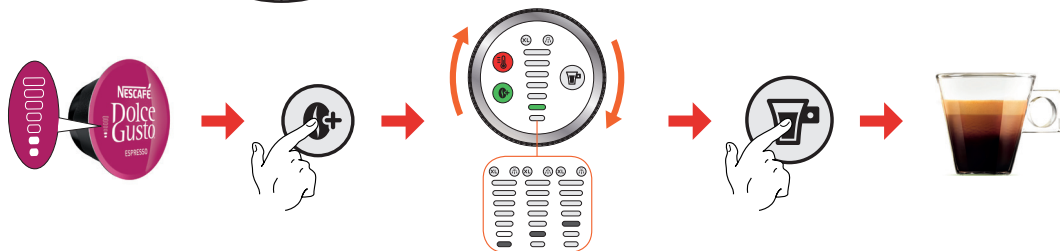
LT Nauda visai šeimai LV Atklāj visu ģimēni ET Tutvu kogu perekonnaga



ESPRESSO BOOST

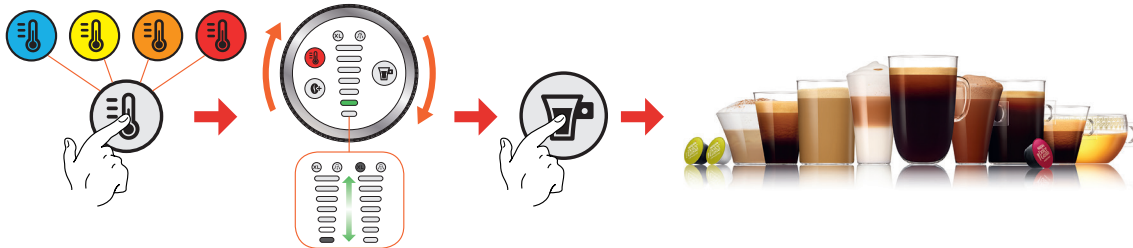
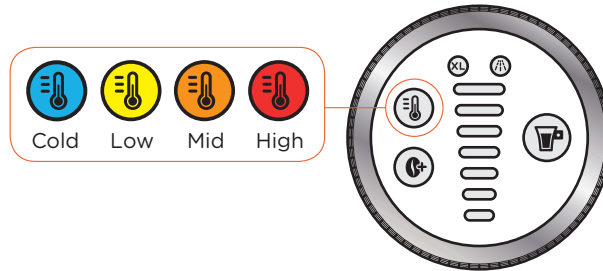


Do not use milk, chocolate and tea capsules.



DE Keine Milch-, Schokolade- oder Teekapseln verwenden. FR N'utilisez pas des capsules de lait, de chocolat ou de thé. IT Non utilizzare capsule per latte, cioccolato e tè ES No utilice cápsulas de leche, chocolate o té TR Süt, çikolata ve çay kapsülleri kullanmayın. אין להשתמש בקפסולות של חלב, שוקולד ותה. HE SV Använd inte med mjölk-, choklad- och te-kapslar. NO Ikke bruk melke-, sjokolade- eller te-kapsler. FI Älä käytä maito-, suklaa- ja teekapseleita. DA Brug ikke mælke-, chokolade- og te-kapsler. LT Nenaudokite pieno, šokolado ir arbatos kapsuliu. LV Nelietojiet piena, šokolādes un tējas kapsulas. ET Ärge kasutage piima-, šokolaadi- ja teekapsleid.

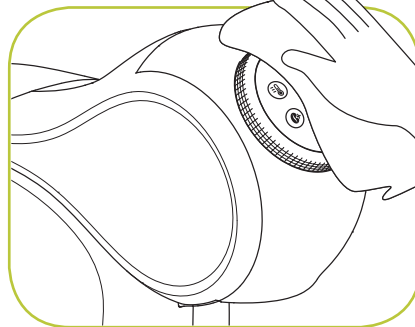
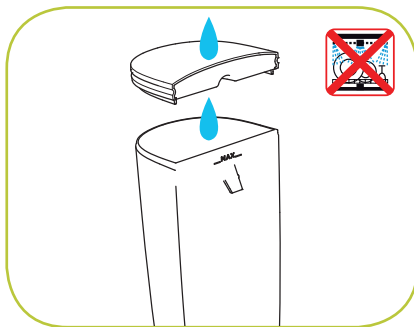
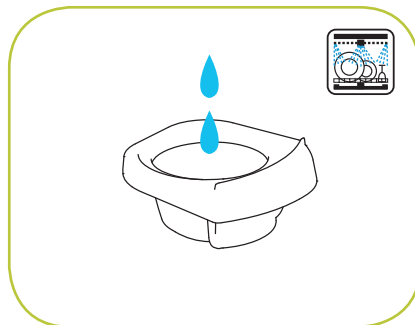
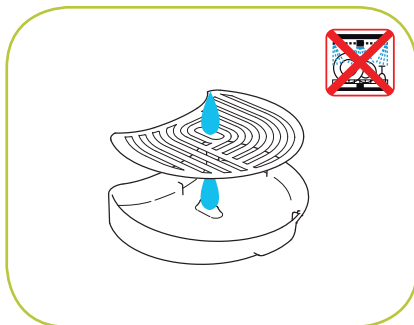
TEMPERATURE SELECTION



- DE** Temperatúrauswahl: kalt, lauwarm, mittlere Temperatur, heiß **FR** Options de température : froide, basse, moyenne, haute **IT** Selezione della temperatura: Cold, Low, Mid, High **ES** Selección de temperatura: fría, baja, media, alta **TR** Sıcaklık seçimi: soğuk, düşük, orta, yüksek **קרה, נמוכה, בינונית, גבוהה** **HE SV** Temperaturval: kall, låg, medium, hög **NO** Temperaturvalg: kald, lav, middels, høy **FI** Lämpötilan valinta: kylmä, matala, keskikorkea, korkea **DA** Temperatur-valg: kold, lav, middel, høj **LT** Temperatūros pasirinkimas: šalta, žema, vidutinė, aukšta **LV** Temperatūras atlase: auksts, remdens, mērens, karsts **ET** Temperatuuri valik: külm, madal, keskmine, kõrge



TAKE CARE OF ME



DE Maschine pflegen FR Prenez soin de moi IT Abbi cura di me

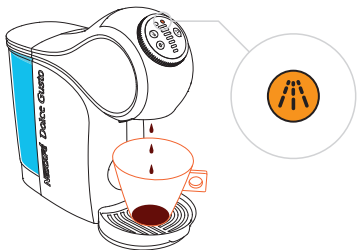
ES Cuideme TR Benimle ilgilen טפלו בי היטב HE

SV Ta hand om mig NO Ta vare på meg FI Huolehdi minusta DA Pas på mig

LT Pasirūpink manimi LV Rūpējies par mani ET Hoolitse minu eest



AUTOMATIC DESCALING ALERT*



NO LIQUID COMES OUT**



DESCALING***



+



+



WWW.DOLCE-GUSTO.COM

* DE Automatischer Entkalkungsalarm FR Alerte de détartrage automatique IT Avviso di decalcificazione automatica
 ES Alerta de descalcificación automática TR Otomatik kireç temizleme uyarısı החראה אוטומטית להסרת אבנית HE
 SV Automatiskt avkalkningslarm NO Automatisk avkalkningsvarsel FI Automaattinen kalkinpoistohälytys
 DA Automatisk afkalknings-meddelelse LT Automatinis nukalvinimo įspėjimas LV Automātisks brīdinājums par atkaļķošanu
 ET Automaatne katlakivi eemaldamise märguanne

** DE Wenn keine Flüssigkeit herausfließt FR Aucun liquide ne sort IT Nessun liquido fuoriesce
 ES No sale líquido TR Sıvı çıkışı yok לא יוצא נוזל HE

SV Ingen dryck kommer ut NO Det kommer ikke ut væske FI Nestettä ei tule ulos DA Der kommer ingen væske ud
 LT Neišisiskiria skystis LV Šķidrums netek ET Masinast ei tule vedelikku

*** DE Entkalkung FR Détartrage IT Decalcificazione ES Descalcificación TR Kireç temizleme החראת אבנית HE SV Avkalkning
 NO Avkalkng FI Kalkinpoisto DA Afkalkning LT Nukalvinimas LV Atkaļķošana ET Katlakivieemaldus



HOTLINES

- AR 0800 999 81 00
- BR 0800 7762233
- CA 1 888 809 9267
- CH 0800 86 00 85
- CL 800 213 006
- CO 01800-05-15566
- CR 0-800-542-5444
- DO (809) 508-5100
- EC 1800 637-853 (1800 NESTLE)
- GT 1-800-299-0019
- HN 800-2220-6666
- MX 01800 365 2348
- NL 1-800-4000
- PA 800-0000
- PE 80010210
- PY 0800-112121
- TI (868) 663-6832
- US 1-800-745-3391
- UY 0800-2122

- AT 0800 365 23 48
- BE 0800 93217
- BG 0 700 10 330
- CZ 800 135 135
- DE 0800 365 23 48
- EK 80 300 100
- EE 6 177 441

- ES 900 10 21 21
- FI 0800 0 6161
- FR 0 800 97 07 80
- GB 0800 707 6066
- GR 210 6371000
- HR 0800 600 604
- HU 06 40 214 200

- IE 00800 6378 5385
- IT 800365234
- KZ 8-800-080-2880
- LT 8 700 55 200
- LU 8002 3183
- LV 67508056
- WA 080 100 52 54

- MK 800 00 200
- MT 80074114
- NL 8000-3652348
- NO 800 80 730
- PL 8000 174 902
- PT 800 200 153
- RO 0 800 8 637 853

- SK 800 135 135
- SR 8000 000 100
- SV 020-299200
- TR 8000 211 02 18
- 4 44 31 60
- UA 0 800 50 30 10

- AL 0842 640 10
- ZA 086 009 6116
- +27 11 514 6116
- AU 1800 466 975
- NZ 8000 365 234

- AE 800348786
- BA 0800 202 42
- CN 4006304868
- HK (852) 21798999
- ID 0800 182 1028
- IL 1-700-50-20-54
- JO +96265902997
- JP 0120-879-816
- KR 080-234-0070
- KW +965 22286847
- LB +9614548593
- ME 020 269 902
- Middle East: +97143634100
- KY 1800 88 3633
- PH 898-0061
- PK 0800-62282
- QA +97444587615
- KU 8-800-700-79-79
- SA 8008971971
- SG 1 800 836 7009
- SI 080 45 05
- TH 1-800-295588
- 0-2657-8601
- TW 0800-000-338
- VN 1800 6699



- EN The guarantee does not cover appliances that do not work or do not work properly because they have not been maintained and/or descaled.
- DA Garantien omfatter ikke maskiner, som ikke virker eller ikke fungerer korrekt på grund af manglende vedligeholdelse eller afkalkning.
- DE Von der Garantie ausgeschlossen sind Schäden, die auf unsachgemäße Wartung und/oder Entkalkung zurückzuführen sind.
- ES La garantía no cubre los aparatos que no funcionan o no funcionan correctamente porque no han sido debidamente mantenidos y/o descalcificados.
- ET Garantii ei kata seadmeid, mis ei tööta või mis ei tööta korrektselt, kuna neid ei ole hooldatud ja/või katlakivi ei ole eemaldatud.
- FI Takuu ei kata laitteita jotka eivät toimi tai jotka eivät toimi kunnolla mikäli niitä ei ole huollettu tai kalkinpoistoa suoritettu.
- FR La garantie ne prend pas en compte les machines qui ne fonctionnent plus ou mal, à cause d'une erreur de manipulation et/ou si le détartrage n'a pas été effectué.

- IT La garanzia non copre i dispositivi non funzionanti o che non funzionano correttamente per i quali non sono state effettuate le dovute operazioni di manutenzione e/o decalcificazione.
- LT Prietaisams, kurie neveikia arba veikia netinkamai, nes buvo neprižiūrimi ir (arba) iš jų nebuvo pašalinamos kalkės, garantija netaikoma.
- LV Šī garantija neattiecas uz ierīcēm, kas nedarbojas, jo nav pareizi lietotas un/vai nav atkalķotas.
- NO Garantien dekker ikke maskiner som ikke virker eller ikke virker riktig på grunn av mangel på vedlikehold eller avkalkning.
- SV Garantien täcker inte apparater som inte fungerar eller inte fungerar korrekt eftersom de inte har behandlats korrekt och / eller avkalkas.
- TR Bakımı yapılmamış ve/veya kireci temizlenmemiş olan ve bu nedenle düzgün çalışmayan aygıtlar garanti kapsamı dışındadır.

האחריות אינה מכסה מכשירים שאינם פועלים או אינם פועלים כראוי עקב היעדר תחזוקה ואו אי-הסרת אבנית.